

社会福祉法人 共生会

## 障がい者支援施設 すみれ園

(施設入所支援・生活介護・短期入所)



〒771-1610

徳島県阿波市市場町香美字西原245番

TEL:(0883)36-6660 FAX:(0883)36-6661

MAIL:sumireen@kyousei-tokushima.org URL:http://www.kyousei-tokushima.org

### <施設入所支援>

#### ★施設の目的

在宅で常時介護を必要としている方々が入所し、ご利用者の幸福と希望にあふれた生きがいを助長する生活支援を行うため、ご利用者個々の思いを大切にされた個別支援計画等を策定し、日常生活支援(生活介護・余暇活動等)及び機能回復訓練を行います。残存機能の維持向上を図り、ご利用者自身が持たれる力を引き出すための支援を行うことにより、ご利用者の生活満足度の向上を図ることを目的とした施設です。

#### ★利用できる方

障がい福祉サービス受給者証の交付を受けている方 ※利用については面談をお願いしています(生活介護を受けている区分4以上の方、50歳以上であれば区分3以上の方)

#### ★利用定員

施設入所支援 55名

#### ★利用手続き

入所を希望される方は「はくちょう」または「すみれ園」にご相談下さい

#### ★利用にかかる費用

サービス利用料金の1割をご負担頂きます。ただし、負担額には所得に応じた上限額が決められており、個別減免や社会福祉法人減免等の負担軽減措置が設けられています。

食費、光熱水費等は全額自己負担となります。ただし、所得に応じた負担軽減措置が設けられています。

#### ★設備の特色

ご利用者居室(2人部屋)



レールシステムとリフト吊り具の多彩な組み合わせにより、天井走行リフトをご利用者の介護度に合わせ多用に活用できる設備を取り入れています。

入浴設備

シャワー浴(オープン型シャワーバス)



特殊浴槽



すみれ園の入浴設備は2種類あります。ミスト状の優しいシャワーに包まれることにより高い温浴効果が期待されます。(左)お湯を溜めてストレッチャーで寝たまま入浴できる機械浴です。(右)

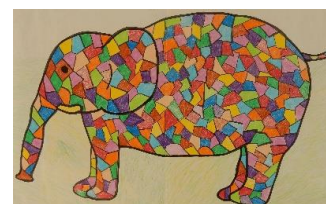
★サービスの概要

- i 日常生活の支援    ii 健康管理・機能訓練
- iii 社会的活動の支援(余暇・創作活動等)    iv 相談支援等



★一日の主なスケジュール

6時	起床	★入浴 週2回
8時	朝食	★日中活動
9時	ラジオ体操・起立訓練等	生花教室・絵手紙教室・押し花教室・川柳教室
10時～	機能訓練・入浴・日中活動等	書道教室・茶道部・パソコン教室・音楽部
12時	昼食	※コロナウイルス対策のため集団活動ができない場合があります
14時～	機能訓練・入浴・日中活動等	★季節に応じた行事食の提供、喫茶の実施
17時	夕食	
21時	就寝	



<生活介護(通所型支援)>

★施設の目的

在宅で常時介護を必要とする障がいを持たれる方が通所し、ご利用者の個々のニーズに合わせた個別支援計画等を作成し、日常生活支援及び余暇・創作活動、機能回復訓練を行います。日中通所型の施設サービスを提供させていただくことで、ご利用者の障がいの軽減を図り、エンパワメントを高め、より潤いのあるご利用者の在宅生活を支えることを目的としています。

★利用できる方

阿波市・吉野川市に在住の障害福祉サービス受給者証の交付を受けている方。  
(その他の地域についても相談に応じます)

★利用定員(入所支援事業利用者を含む)

生活介護 60名

★サービス内容

上記、施設入所支援におけるサービスに加えて、訪問、送迎支援等を実施します。

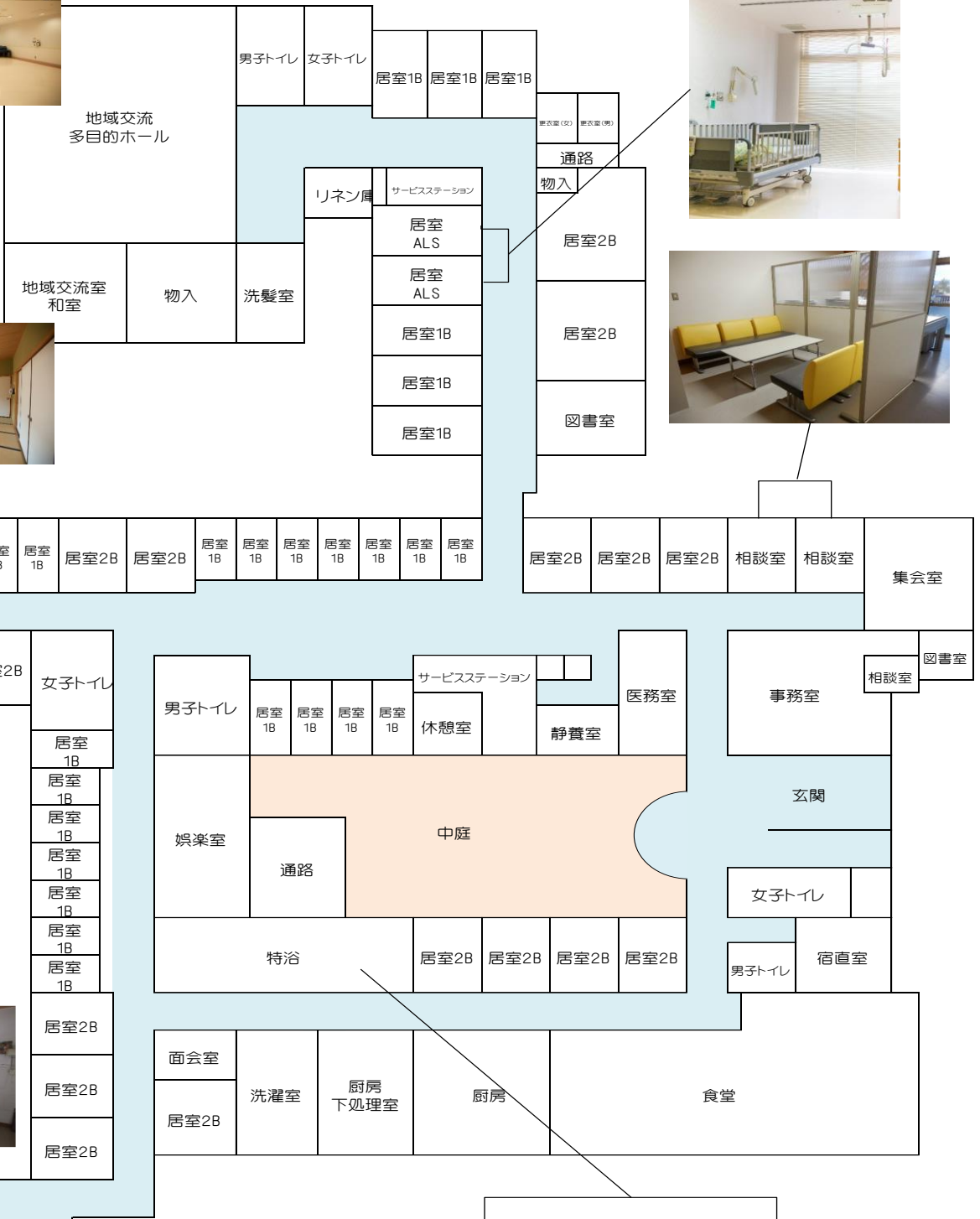
★利用時間

8時00分～16時00分(ただし、ご利用時間の延長は相談に応じます。)

利用日数の上限は受給者証に記載されている日数です。(月日数-8日)



# すみれ園 平面図



多機能型  
簡易居室

多機能型  
簡易居室

多機能型  
簡易居室



# 社会福祉法人 共生会 案内図

